

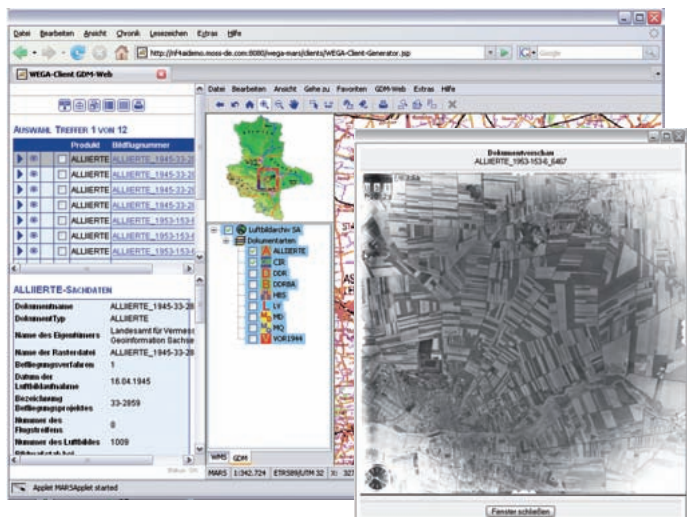
novaFACTORY 4AI

For Aerial Images – Digitales Luftbildarchiv

novaFACTORY 4AI ist das Modul für Luftbilder innerhalb der novaFACTORY Produktfamilie. Digitale Luftbildsammlungen können hiermit effizient aufgebaut, verwaltet und recherchiert werden. Die Bilder können dabei alle Epochen umschließen – von historischen Bildflügen (z.B. aus alliierten Luftaufnahmen) bis zu hochaktuellen digitalen Bildflügen.

novaFACTORY 4AI beinhaltet die gewohnte Funktionalität des automatisierten und auftragsgesteuerten Im- und Exports. Zusätzlich kommt hier das Modul WEGA-GDM-Web für die Recherche und zur Dokumentenverwaltung zum Einsatz. Damit ist der Anwender in der Lage, sowohl geometrische als auch sachbezogene Abfragen auszuführen, um z.B. auf alle Bilder eines Bildflugs oder auf Bilder aus einer bestimmten Region zuzugreifen.

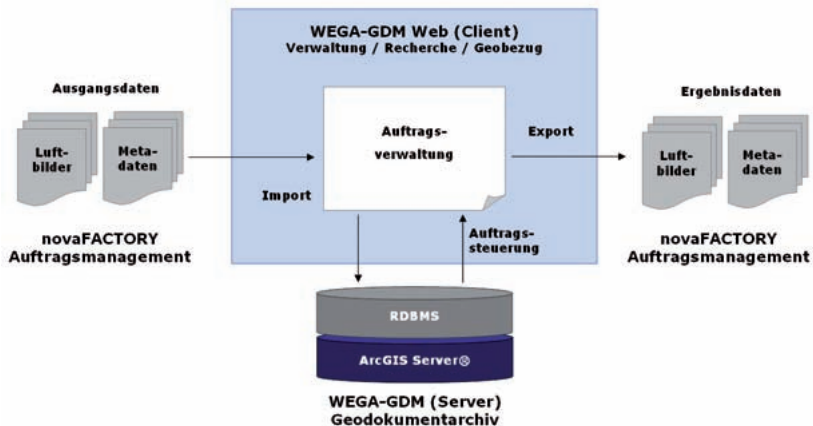
Das Sachdatenmodell von novaFACTORY 4AI beinhaltet die Metadaten nach dem Produktstandard der AdV für digitale Luftbilder. Zusätzlich kann dieses Modell um weitere frei definierbare Metadaten ergänzt werden.



Beim Import können die Luftbilder direkt mit Bildmittelpunkten oder über ihre „Footprints“ georeferenziert werden. Diese Georeferenzierung lässt sich im Rechercheclient grafisch visualisieren. Weiterhin können beim Import auch vollautomatisch für jedes Luftbild Vorschaubilder generiert werden, die eine schnelle Voransicht der ausgewählten Bilder ermöglicht. Wie alle novaFACTORY Module ist novaFACTORY 4AI eine browserbasierte Lösung, die an jedem Arbeitsplatz über das Intranet zur Verfügung steht. Auch eine Einbindung in Portale im Internet ist möglich.

Die Funktionen des Moduls noch einmal im Überblick:

- Luftbilder im Dateisystem oder in einer Datenbank speichern
- Verwaltung von Verweisen auf Offline Luftbilder
- Automatisierte Blattschnittgenerierung über Footprints
- Grafischer Preview
- Recherche über Metadaten
- Export von Bildern und Metadaten
- Recherche über Sachdaten



Copyright © 2010 ESRI Deutschland GmbH
 ESRI, ArcGIS und ArcGIS Server sind Warenzeichen, eingetragene Warenzeichen oder Dienstleistungsmarken von ESRI in den Vereinigten Staaten, der Europäischen Gemeinschaft und bestimmten anderen Ländern. Alle anderen genannten Namen sind Warenzeichen oder eingetragene Warenzeichen der jeweiligen Firmen.

M.O.S.S. Computer Grafik Systeme GmbH
 Hohenbrunner Weg 13
 82024 Taufkirchen
 Telefon +49 89 66675-100
 Telefax +49 89 66675-180
<http://www.moss.de>
info@moss.de

M.O.S.S. Computer Grafik Systeme GmbH
 Buchenstraße 16 b
 01097 Dresden
 Telefon +49 351 89819-0
 Telefax +49 351 89819-20
<http://www.moss.de>
info@moss.de