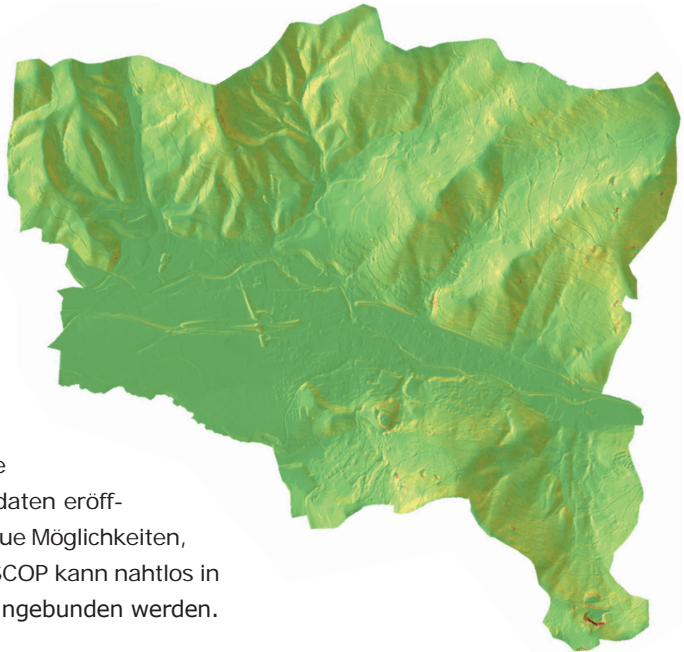


# novaFACTORY@SCOP

## Hochwertige Geländemodelle im Zugriff

Mit novaFACTORY@SCOP öffnen Sie Ihre Digitalen Geländemodelle (DGM) einem breiten Nutzerkreis. Aus dem DGM werden flexibel abgeleitete Produkte in verschiedenen Formaten exportiert. Dabei greift novaFACTORY immer auf die SCOP-Originaldaten zu. Damit stehen alle Informationen des Original-DGM jederzeit zur Verfügung.

Die Daten des DGM können bei der Abgabe auch mit anderen Rasterdaten kombiniert werden. Überlagern Sie ganz einfach Ihre Kartenebenen mit einer Schummerung, die dynamisch aus dem aktuellen DGM abgeleitet wird. Für die Vermarktung von Geodaten eröffnen sich damit ganz neue Möglichkeiten, denn novaFACTORY@SCOP kann nahtlos in einen Geodatenshop eingebunden werden.



Auch Nicht-DGM-Experten werden in die Lage versetzt, sich via Web-Interface beliebige Kombinationen zusammenzustellen und zu exportieren: Schummerung, Isolinien, Dreiecksvermaschung, Geländemodell mit Formlinien und Bruchkanten – die Nutzerbasis für Digitale Geländemodelle erweitert sich erheblich.

Das Format SCOP steht für professionelle und hochwertige Digitale Geländemodelle. SCOP-Daten sind Binärdateien, die aus unterschiedlichen Rohdaten (z.B. LIDAR-Massenpunkten) mittels Software der Fa. INPHO GmbH produziert werden. Sie enthalten neben dem regelmäßigen Höhenraster auch vektorielle Informationen, z.B. zu Bruchkanten und Formlinien. Damit beschreiben SCOP-Daten das Gelände wesentlich genauer und effizienter als reine GRID- oder TIN-Repräsentationen.

Produkt	Digitales Geländemodell (SCOP) ▾	
Ausgabe-Bezugssystem (SRS)	ETRS_1989_UTM_32N ▾	
Dateiformat	ISDXF ▾	
Isolinienintervall		10.00
Neigungsgrenze		
Mindestausdehnung (mm <sup>2</sup> Blatt)		2
Beschriftungsintervall		

Für die Verwaltung und Verteilung der Original-Laserdaten steht das Modul novaFACTORY LIDAR zur Verfügung.

novaFACTORY@SCOP ist ein Gemeinschaftsprodukt mit der Fa. INPHO GmbH und basiert auf ArcGIS® Server und ist damit offen für die GIS-Welt von ESRI.

Copyright © 2010 ESRI Deutschland GmbH  
 ESRI, ArcGIS und ArcGIS Server sind Warenzeichen, eingetragene Warenzeichen oder Dienstleistungsmarken von ESRI in den Vereinigten Staaten, der Europäischen Gemeinschaft und bestimmten anderen Ländern. Alle anderen genannten Namen sind Warenzeichen oder eingetragene Warenzeichen der jeweiligen Firmen.