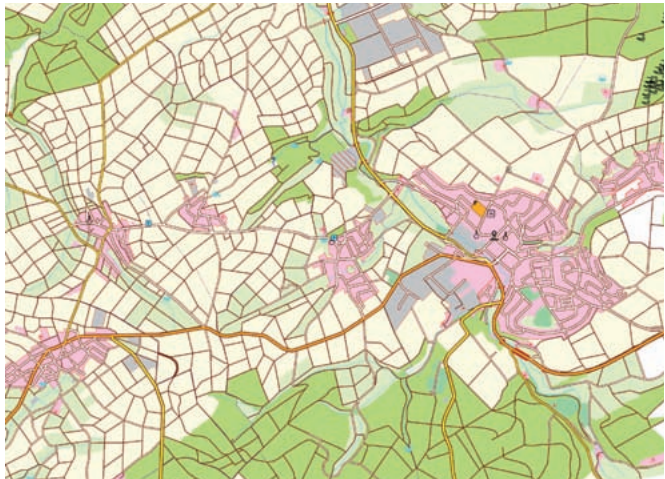


# novaFACTORY Vektor

## Vektordaten im Verteilungsprozess

Mit diesem Modul werden in novaFACTORY Vektordaten und ihre zugehörigen Sachdaten verwaltet. novaFACTORY Vektor eignet sich ideal für den automatisierten Aufbau von zentralen Sekundärdatenbeständen als Basis für eine Geodateninfrastruktur oder einen Geodatenshop.

Durch die auftragsorientierte Prozesslogik von novaFACTORY kann dabei sowohl die Erstbefüllung als auch die Laufendhaltung dieses Datenbestandes automatisiert und qualitätsgesichert werden.



Die Bereitstellung der Daten erfolgt im Format Shape, die Speicherung der Vektoren in Featureklassen von ArcGIS®. Die Modellierung dieser Featureklassen basiert auf Shape Templates, die die Datenstruktur vorgeben.

Neben dem von novaFACTORY gewohnten gebietsbezogenen Import bietet das Modul Vektor aber mehr: Einen echten Differenz-Update auf Objektebene. Damit lassen sich tagesaktuelle Archive effizient, auch für große Datenbestände, erzeugen und pflegen.

Der Datenexport ist in den Formaten Shape, DXF, ArcGIS Geodatabase sowie in vielen Rasterformaten möglich. Für die Abgabe in Raster können graphische Zeichenvorschriften registriert werden. Damit wird novaFACTORY Vektor zum zentralen Werkzeug für den Aufbau eines automatisierten Geopublishings. Auch ohne GI-System erhalten Ihre Nutzer somit digitalen Zugriff auf Ihre Vektordaten.

Noch flexibler wird novaFACTORY Vektor durch die Kombination mit Rasterdaten. So lassen sich bei der Abgabe beliebige Rasterebenen mit Vektorebenen überlagern und zu neuen Produkten kombinieren.

Copyright © 2010 ESRI Deutschland GmbH

ESRI, ArcGIS, ArcGIS Geodatabase und ArcGIS Server sind Warenzeichen, eingetragene Warenzeichen oder Dienstleistungsmarken von ESRI in den Vereinigten Staaten, der Europäischen Gemeinschaft und bestimmten anderen Ländern. Alle anderen genannten Namen sind Warenzeichen oder eingetragene Warenzeichen der jeweiligen Firmen.

M.O.S.S. Computer Grafik Systeme GmbH  
Hohenbrunner Weg 13  
82024 Taufkirchen  
Telefon +49 89 66675-100  
Telefax +49 89 66675-180  
<http://www.moss.de>  
[info@moss.de](mailto:info@moss.de)

M.O.S.S. Computer Grafik Systeme GmbH  
Buchenstraße 16 b  
01097 Dresden  
Telefon +49 351 89819-0  
Telefax +49 351 89819-20  
<http://www.moss.de>  
[info@moss.de](mailto:info@moss.de)