

Referenzen

- Landesamt für Geoinformation und Landentwicklung Baden-Württemberg (LGL), Stuttgart
Landesweiter Rasterdatenserver mit Ankopplung an LGL-Shop Geodis
- Landesamt für Vermessung und Geobasisinformation Rheinland-Pfalz (LVermGeo), Koblenz
Zentrales Digitales Lager für alle Daten der Geotopographie, 3D Produktion und Vertrieb
- Hessisches Landesamt für Bodenmanagement und Geoinformation (HLBG), Wiesbaden
Datenhaltungskomponente für Fernerkundung und Kartographie, Verwaltung und Verteilung von Laserdaten
- Staatsbetrieb Geobasisinformation und Vermessung Sachsen (GeoSN), Dresden
3D Produktion und Vertrieb, CSW-Kopplung an Metadatenserver des Landes
- Vattenfall Europe Mining AG, Spremberg
INTRA VISTA (INTRA net VISualisierung für Tagebau), 2D und 3D Komponenten
- Amt der Tiroler Landesregierung, Innsbruck
Integriert in das Tiroler Raumordnungs-Informationssystem (TIRIS), DGM und DOP des Landes Tirol



novaFACTORY Ihre Geodaten im Griff

novaFACTORY ist die umfassende Lösung für Daten und Dienste der Geotopographie. Ob Orthophotos, Topographische Karten, Geländemodell, Landschaftsmodell oder 3D Gebäude – novaFACTORY steigert die Effizienz der Arbeitsprozesse an jedem Arbeitsplatz mittels

- automatisierter Produktion
- qualifizierter Bereitstellung (Import)
- zentraler Datenhaltung
- flexibler Verteilung (Export, Services) und
- performanter Visualisierung

ESRI und ArcGIS sind Warenzeichen, eingetragene Warenzeichen oder Dienstleistungsmarken von ESRI in den Vereinigten Staaten, der Europäischen Gemeinschaft und bestimmten anderen Ländern. Alle anderen genannten Namen sind Warenzeichen oder eingetragene Warenzeichen der jeweiligen Firmen.

© Bildquelle Seite 1: PIXELIO
© 2011, M.O.S.S. Computer Grafik Systeme GmbH

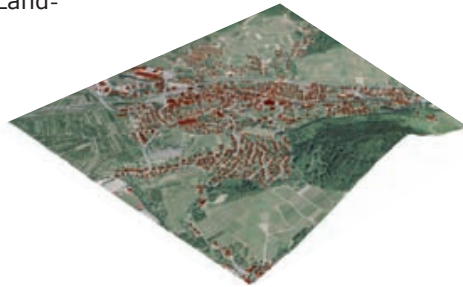
M.O.S.S. Computer Grafik Systeme GmbH
Hohenbrunner Weg 13
82024 Taufkirchen
Telefon +49 89 66675-100
Telefax +49 89 66675-180
<http://www.moss.de>
info@moss.de

M.O.S.S. Computer Grafik Systeme GmbH
Buchenstraße 16 b
01097 Dresden
Telefon +49 351 89819-0
Telefax +49 351 89819-20
<http://www.moss.de>
info@moss.de

Die Ausgangssituation

Viele Datenbestände der Geotopographie liegen in Insellösungen oder verschiedenen Datentöpfen vor. Dadurch wird für die Datenbereitstellung häufig auf Zwischenstände aus der Produktion oder auf redundante Datenbestände zugegriffen.

Mit novaFACTORY wird diese heterogene Landschaft vereinheitlicht und die Prozesse werden strukturiert. Damit können Kundenaufträge termingerecht und unabhängig vom Expertenwissen Einzelner bearbeitet werden.



Die Philosophie

Durch den Einsatz von novaFACTORY entsteht eine klar definierte Schnittstelle zwischen Produktion und Vertrieb. Die Produktion erteilt die Datenfreigabe durch Ablage in einem Verzeichnisbereich. novaFACTORY überwacht diesen Bereich und sorgt für

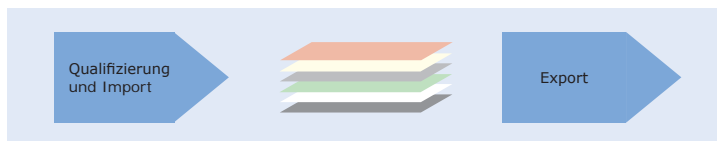
die automatisierte Qualifizierung und Aktualisierung des zentralen Datenarchivs. Der Im- und Export läuft auftragsgesteuert im Hintergrund und kann nach Bedarf priorisiert werden. Der Export erfolgt regelbasiert oder interaktiv. Alles nach dem Prinzip – einmal speichern, vielfältig nutzen.

Ob in der kleinen Verwaltungseinheit oder auf der Ebene der Landesvermessung, mit dem skalierbaren System novaFACTORY entsteht eine Geodateninfrastruktur.

Anwendungsbeispiele

- Einmaliger Export einer Höhenlinienkarte für ein gesamtes Gemeindegebiet in ETRS89
- Quartalsweise Datenabgabe des landesweiten digitalen Landschaftsmodells im Format DXF
- Generierung eines 3D Stadtmodells im Format 3D Shape mit Attributen zum Solarpotenzial
- Automatische Synchronisation eines Farbsummenlayers einer Topographischen Karte aus seinen binären Einzelebene als Basis für einen WMS

Produktion



Vertrieb

Workflow novaFACTORY – Geodatenmanagement, Verteilung, Abgabe und Visualisierung

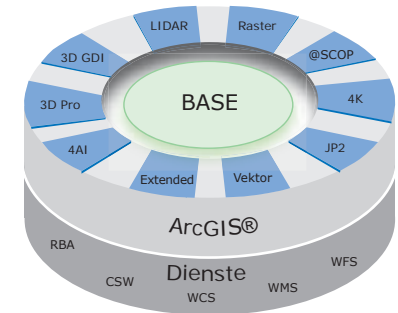
Die Einsatzmöglichkeiten

Aus verschiedensten Datentöpfen werden Einzeldateien durch den automatisierten Import zu qualifizierten, blattschnittfreien Raster- und Vektorlayern. Diese lassen sich bei der Abgabe flexibel zu neuen Produkten kombinieren. novaFACTORY bietet:

- Durchgängige und einheitliche Prozesse von der Produktion bis zum Vertrieb
- Speicherung von Raster-, Vektor- und Metadaten in einer Datenbank
- Integrierte Schnittstelle zum WEGA-TerrainViewer für 3D Viewing
- Aktualität und Qualität der Daten jederzeit im Blick
- Flexible Wahl von Format, Auflösung und Bezugssystem bei der Datenabgabe
- Auftragsgesteuerter, automatisierter Im- und Export
- Zugriff für Nutzer und Administratoren über Web-Client von jedem Arbeitsplatz
- Skalierbar über Fachmodule, Lastverteilung über Instanzen
- HTTP-Schnittstelle für Geodatenshop
- CSW-Schnittstelle für externen Metadatenserver

novaFACTORY – die Module

Um der Vielfalt der geotopographischen Daten Rechnung zu tragen ist novaFACTORY modular aufgebaut: Vom Raster- und Vektordatenhandling über das digitale Luftbildarchiv, der Produktion und der Verteilung von 3D Daten bis zum Solarpotenzial.



Modul Raster – Rasterdaten im Griff, von Schwarz-Weiß bis Echtfarbe

Modul @SCOP – DGM im SCOP-Format importieren und TIN, Höhenlinien u.v.m. ableiten

Modul 4K – Beliebige Kanalkombination bei Vier-Kanal Orthophotos

Modul JP2 – Abgabe in den Formaten JPG2000 und ECW

Modul Vektor – Vektordaten in Featureklassen, Abgabe in Vektor und Raster

Modul Extended – Erweiterte Qualifizierungsprozesse

Modul 4AI – Digitales Luftbildarchiv mit integrierter Metadatenrecherche

Modul 3D Pro – Produktionsworkflow 3D Daten

Modul 3D GDI – Datenhaltung in CityGML, Verteilung sowie Veredelung von 3D Daten

Modul LIDAR – Laserdaten im LAS-Format verwalten und flexibel verteilen