

novaFACTORY 3D Solar

Solarkataster auf Knopfdruck

Das Modul novaFACTORY 3D Solar erweitert das Spektrum von novaFACTORY als Daten- und Veredelungsdrehscheibe für 3D Geodaten und ermöglicht erstmals eine vollständige Solarpotenzialanalyse per Software und damit nachhaltig, wiederholbar und bedarfsgerecht.

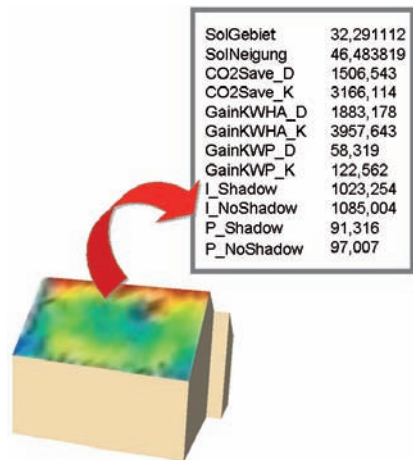
Ausgangspunkt für die Berechnung ist ein digitales Oberflächenmodell, das z.B. als Ergebnis einer Laserbefliegung vorliegen kann. Die Ergebnisse der Berechnung wie der potenzielle Energieertrag pro Jahr oder die CO₂-Einsparung werden mit den Dachflächen eines 3D Stadtmodell verknüpft.

Das Ergebnis ist ein hochgenaues, professionelles Solarkataster in 3D, das in allen gängigen 3D-Formaten wie z.B. CityGML, 3D Shape, KML oder 3D PDF ausgegeben

werden kann. Zusätzlich können die Dachflächen noch graphisch mit einem Verschattungsrastrer oder einer Eignungsmatrix texturiert werden. Diese Texturierung ermöglicht eine detaillierte graphische Information, die auch die Auswirkung lokaler Dachdetails auf eine geplante Photovoltaikanlage auf einen Blick illustriert.

Voraussetzungen für das Modul novaFACTORY 3D Solar ist das novaFACTORY Basismodul sowie novaFACTORY 3D GDI.

novaFACTORY 3D Solar ist ein Gemeinschaftsprodukt mit der Firma Geoplex GmbH.



Solarpotenzialanalyse mit Ergebnisdaten

Einflussfaktoren für die Solarpotenzialanalyse:

- Eigen- und Fremdverschattung
- Globaleinstrahlung
- Größe, Neigung und Exposition der Dachfläche

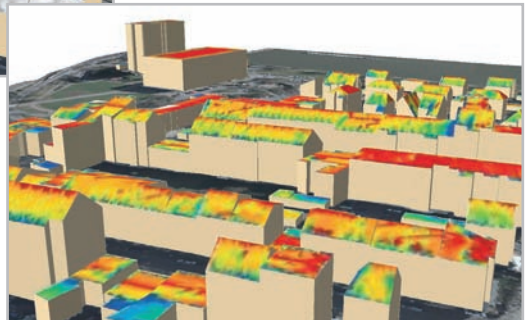
Ergebnisdaten der Solarpotenzialanalyse:

- Eignungsgrad - Lohnt sich die Anschaffung einer Solaranlage?
- CO₂ Einsparung - Wie hoch ist die CO₂ Emission?
- Ertrag in KWh und Leistung KWp pro Jahr - Wie hoch ist der Ertrag und die Leistung?
- Verschattung im Jahresverlauf als Raster - Wie hoch ist die Verschattung?



Haben wir Ihr Interesse geweckt?

Informieren Sie sich auf
www.moss.de oder bei einem
unserer Berater.



ESRI, ArcGIS und ArcGIS Server sind Warenzeichen, eingetragene Warenzeichen oder Dienstleistungsmarken von ESRI in den Vereinigten Staaten, der Europäischen Gemeinschaft und bestimmten anderen Ländern. Alle anderen genannten Namen sind Warenzeichen oder eingetragene Warenzeichen der jeweiligen Firmen.

© 2011, M.O.S.S. Computer Grafik Systeme GmbH

M.O.S.S. Computer Grafik Systeme GmbH
Hohenbrunner Weg 13
82024 Taufkirchen
Telefon +49 89 66675-100
Telefax +49 89 66675-180
<http://www.moss.de>
info@moss.de

M.O.S.S. Computer Grafik Systeme GmbH
Buchenstraße 16 b
01097 Dresden
Telefon +49 351 89819-0
Telefax +49 351 89819-20
<http://www.moss.de>
info@moss.de