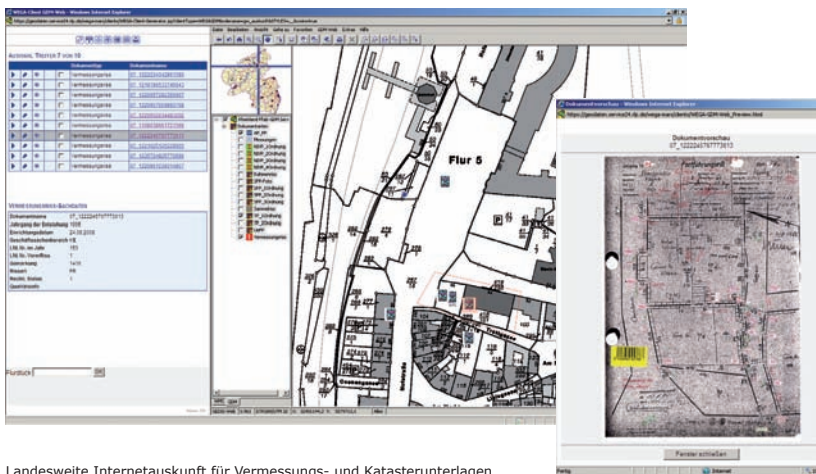


WEGA-GDM

Managementsystem für Geo-Dokumente

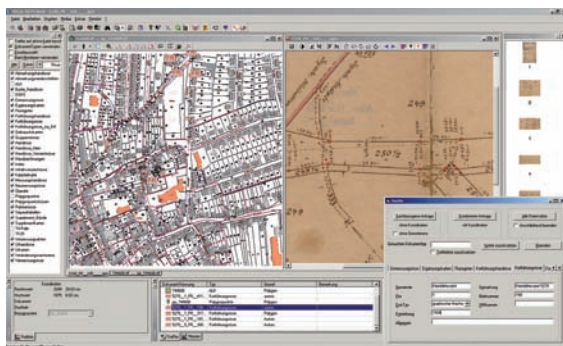
WEGA-GDM ist ein professionelles Geo-Dokumenten-Management-System mit dem beliebige Dokumente verwaltet, recherchiert, dargestellt und bearbeitet werden können. Das System ermöglicht die Überführung analoger Archive in die digitale Welt.



Landesweite Internetauskunft für Vermessungs- und Katasterunterlagen

Mit dem digitalen Dokumentenarchiv kann effizient und dezentral auf die Dokumente zugegriffen werden. Die Lebensdauer eines Dokuments ist nicht mehr wie in der analogen Welt abhängig von der Zahl der Zugriffe. WEGA-GDM wird aktuell z.B. für die Verwaltung von Vermessungsrissen, Luftbildern oder historischen Karten eingesetzt. Die Dokumentarchive erreichen dabei Stückzahlen bis zu mehreren Millionen Dokumenten. Um die dabei entstehende Datenmenge im Rahmen zu halten, unterstützt WEGA-GDM die Verwaltung und intelligente Visualisierung von hochkomprimierten Rasterdaten.

Zur Befüllung des digitalen Dokumentenarchivs bietet WEGA-GDM automatisierte Ladeprozesse und einen interaktiven Scan- und Einricht-Assistenten. Mit den Ladeprozessen können bei entsprechender Ausgangslage Sach- und Geoinformation zu den Dokumenten auch automatisiert erfasst werden. Die eigentliche Nutzung des Dokumentarchivs erfolgt über die Recherchefunktionalität. Dabei bietet WEGA-GDM neben der Sachdatensuche auch die Möglichkeit einer geographischen Recherche sowie einer Kombination aus beiden Varianten. Das Suchergebnis wird dem Anwender in Form von Trefferlisten alphanumerisch und graphisch auf einer Karte präsentiert. Die Treffer können dann interaktiv geöffnet, als Zip-Archiv inkl. Sachdaten aus dem Archiv exportiert oder über den integrierten Druckserver bequem an unterschiedliche Druckern gesendet werden.



Beispiel für mehrseitige Dokumentenvorschau

WEGA-GDM ist modular auf einer Client-Server Architektur aufgebaut, d.h. mehrere Clients greifen auf einen Server zu. Über den Client werden neue Dokumente eingebracht (Einrichten), im Datenbestand recherchiert (Auskunft) und aktualisiert (Bearbeiten). Für alle diese Aufgaben steht wahlweise eine Web- und ein Desktop-Client zur Verfügung. Alle Sach- und Geoinformationen werden vom Server in einer relationalen Datenbank verwaltet. Die Dokumente können wahlweise im Dateisystem oder in der Datenbank abgelegt werden. Der WEGA-GDM Server kann jederzeit mit anderen, bereits vorhandenen Dokumentarchiven gekoppelt werden.