

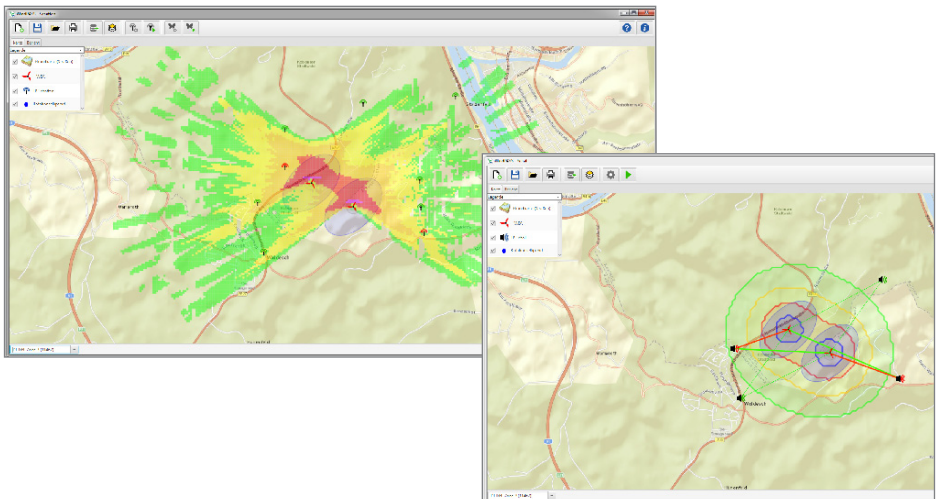
Wind-PFA

Schall- und Schattenprognose

Schall- und Schattenprognosen sind elementare Bestandteile des BImSchG-Genehmigungsverfahrens, die bei Antragsstellung mit externen Schall- und Schattengutachten belegt werden müssen.

Wir prüfen vor Erstellung der Schall- und Schattengutachten für Sie die Einhaltung der Grenzwerte an den Immissionsorten und optimieren Ihr Windpark-Projekt im Bedarfsfall bei Schwierigkeiten mit Schall- und Schattenimmissionen.

Hierfür bieten wir Ihnen eine detaillierte Schall- und Schattenprognose für Ihr Windpark-Projekt und dessen Auswirkung auf Immissionsorte an.



Auf Basis Ihrer Windpark-Konfiguration werden folgende Details geprüft:

- Einhaltung der Grenzwerte an Immissionsorten aufgrund der Schallemissionen von Windenergieanlagen.
- Einhaltung der Grenzwerte an Immissionsorten aufgrund des Schattenwurfs der Flügel von Windenergieanlagen.

Zusätzlich bieten wir Ihnen optional:

- Alternative WEA-Standortkonfiguration (als Alternative zur vorgeschlagenen Standortkonfiguration).
- Ein Drosselungskonzept des Windparks aufgrund der Überschreitung der Schallgrenzwerte an einem oder mehreren Immissionsorten.
- Eine Layout-Optimierung bei Überschreitung der Grenzwerte von Schall- und Schattenimmissionen.
- Erstellung eines Ergebnisberichtes der einzelnen Immissionsorte als auch eine Isophonen- bzw. Beschattungskarte.

Als technische Richtlinien für die Schallprognose dienen sowohl die ISO 9613-2 als auch die Vorschriften der jeweiligen Länder, wie z. B. in Deutschland die TA Lärm. Der sogenannte „Discoeffekt“ des Schattenwurfs von Windenergieanlagen wird auf Basis von nationalen Vorschriften der Länder, wie z. B. in Deutschland der „Bund-Länder-Arbeitsgemeinschaft“ abgeschätzt.

Unsere langjährige Erfahrung in diesem Bereich hat uns gezeigt, dass eine frühe Prüfung von Schall und Schatten an den Immissionsorten von großer Bedeutung für den erfolgreichen Verlauf eines Windenergieprojektes sein kann.

Gerne überprüfen wir Ihr Windenergieprojekt auf „Herz und Nieren“.

© 2016, M.O.S.S. Computer Grafik Systeme GmbH

M.O.S.S. Computer Grafik Systeme GmbH
Hohenbrunner Weg 13
82024 Taufkirchen
Telefon +49 89 66675-100
Telefax +49 89 66675-180
<http://www.moss.de>
info@moss.de

M.O.S.S. Computer Grafik Systeme GmbH
Buchenstraße 16 b
01097 Dresden
Telefon +49 351 89819-0
Telefax +49 351 89819-20
<http://www.moss.de>
info@moss.de