

# novaKANDIS Projektverwaltung

## AG Betrieb

Köln, 12.02.2014

Dr. Joachim Thiel

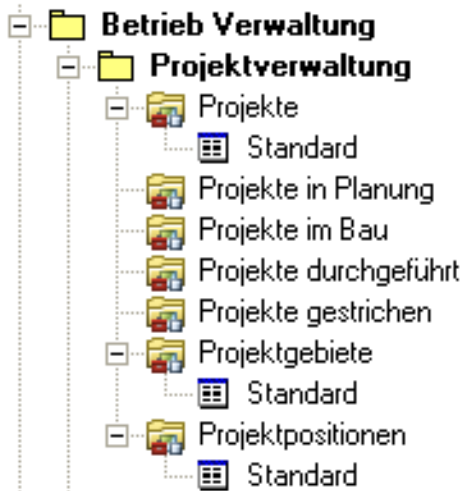




## novaKANDIS Projektverwaltung

### Ziel / Auslöser

- Projektplanung und Projektverfolgung in novaKANDIS (Sanierung, GEP, ABeKo, Betrieb)
  - Zentrale Suche von Abwasserobjekten, die einem Projekt zugeordnet sind
  - Suche unabhängig von Objektklasse der Abwasserobjekte
- Historisierung von Projekten in novaKANDIS
- Speicherung projektbezogener Attribute
- Projektbezogene Auswertungen über Reports



## novaKANDIS Projektverwaltung

- Projekte werden über den Gesamtprozess begleitet
  - Planung
  - Im Bau
  - Durchgeführt
  - Gestrichen
- Projekte beinhalten
  - Sachdaten
    - Attribute
    - Objektliste
  - Projektposition / -gebiet (optional)
    - Flächen, Punkte, Beschriftungen

- [-] **Betrieb Verwaltung**
  - [-] **Projektverwaltung**
    - [-] **Projekte**
      - [-] Standard
      - [-] Projekte in Planung
      - [-] Projekte im Bau
      - [-] Projekte durchgeführt
      - [-] Projekte gestrichen
    - [-] Projektgebiete
      - [-] Standard
    - [-] Projektpositionen
      - [-] Standard

## novaKANDIS Projektverwaltung

Nr.	Element	Bezeichnung	Ortsteil	Straße	Maßnahmentyp	Kontainer	Betriebszustand-Original	Betriebszustand-Ziel
1	Haltung	50000312 -- 58000100	Spreebogen	Schumannstr.	Teilerneuerung	Sanierungsauftrag 106	außer Betrieb	in Betrieb
2	Haltung	58000100 -- 50000313	Spreebogen	Schumannstr.	Reparatur Roboter	Sanierungsauftrag 106	außer Betrieb	in Betrieb
3	Haltung	58000105 -- 50000360	Spreebogen	Luisenstr.	Neubau (Dritte)	Maßnahme 206	außer Betrieb	in Betrieb
4	Haltung	50000360 -- 50000334	Spreebogen	Luisenstr.	Sanierung (Dritte)	Maßnahme 206	außer Betrieb	in Betrieb
5	Haltung	S0000368 -- S0000369	Spreebogen	Kalkreuthstr.	Teilerneuerung		außer Betrieb	in Betrieb
6	Schacht	S0000368						
7	Schacht	S0000369						

**novaKANDIS Inspektor**

**PROJEKT**

Bezeichnung:  SAP-Nummer:

Projekttyp:  Projektstatus:

**Projekte**

- Neues Projekt 5**

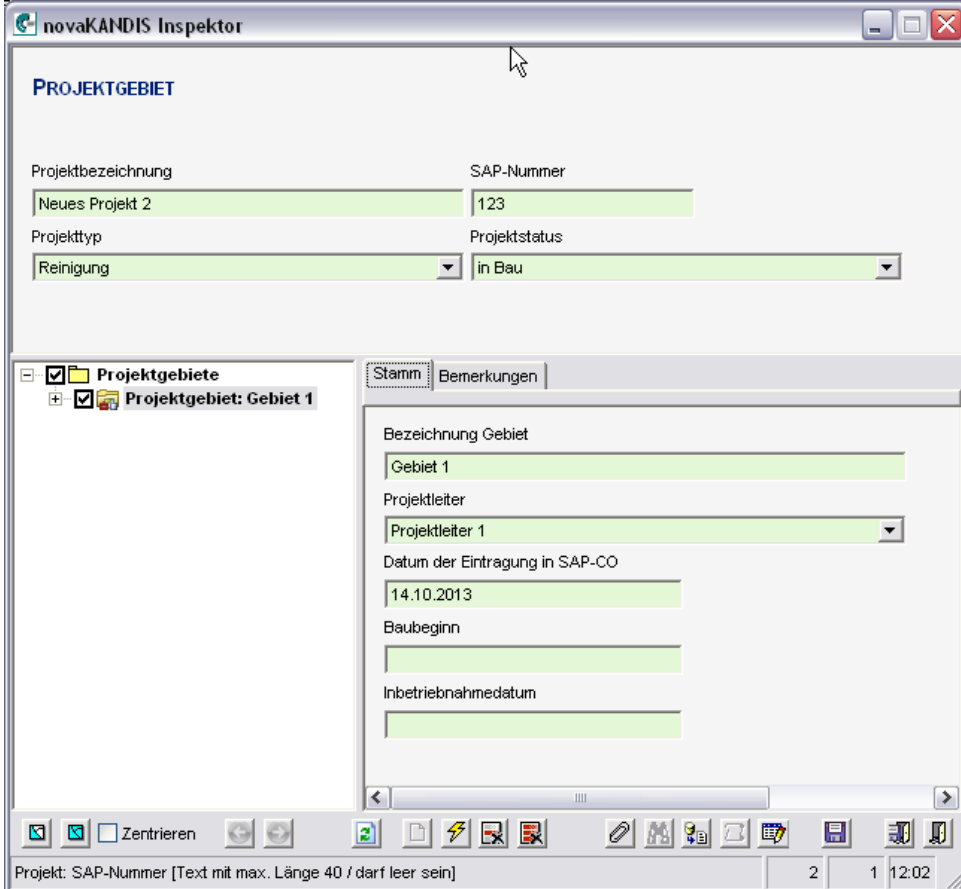
Stamm | Elemente | Reserve | Bemerkungen

Projektleiter:   
 Datum der Eintragung in SAP-CO:   
 Baubeginn:   
 Inbetriebnahmedatum:

Projekt: Bezeichnung [Text mit max. Länge 255 / darf leer sein] | 1 | 1 | 11:42

- Betrieb Verwaltung
  - Projektverwaltung
    - Projekte
      - Standard
      - Projekte in Planung
      - Projekte im Bau
      - Projekte durchgeführt
      - Projekte gestrichen
    - Projektgebiete
      - Standard
    - Projektpositionen
      - Standard

## novaKANDIS Projektverwaltung



The screenshot shows the 'novaKANDIS Inspektor' window with the following data:

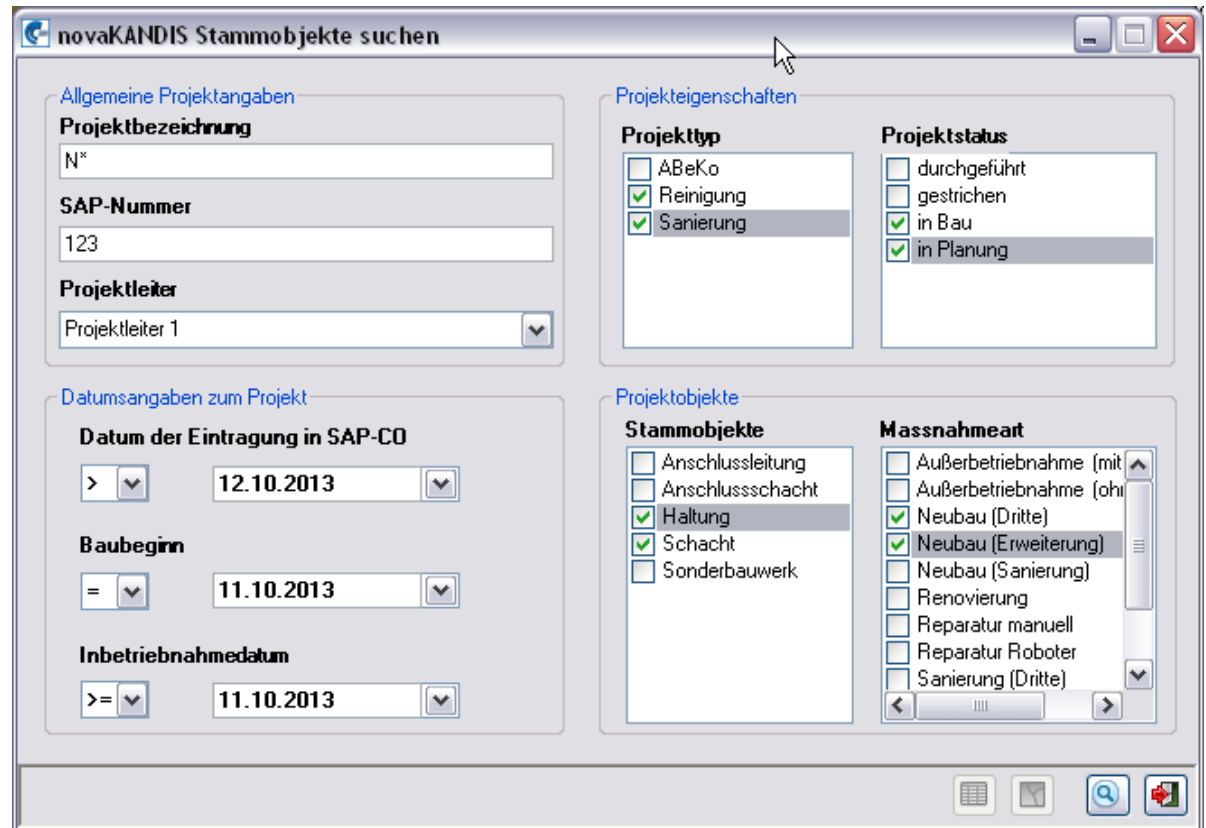
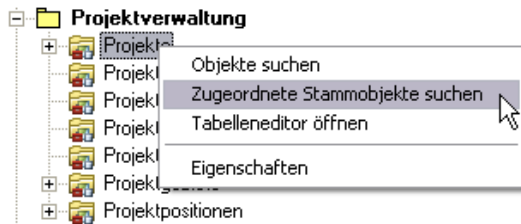
PROJEKTGEBIET	
Projektbezeichnung	SAP-Nummer
Neues Projekt 2	123
Projekttyp	Projektstatus
Reinigung	in Bau

Projektgebiete	
Projektgebiet: Gebiet 1	
Bezeichnung Gebiet	Gebiet 1
Projektleiter	Projektleiter 1
Datum der Eintragung in SAP-CO	14.10.2013
Baubeginn	
Inbetriebnahmedatum	

Project: SAP-Nummer [Text mit max. Länge 40 / darf leer sein] 2 1 12:02

## novaKANDIS Projektverwaltung





## novaKANDIS Projektverwaltung

Wie üblich: Berücksichtigung bei

- Leitung teilen
- Leitung verschmelzen
- Objekt auswechseln
- Objekt löschen
- Historisierung

Und:

- Sanierungsauftrag löschen
- Sanierungsabschnitt stornieren
- Sanierungsabschnitt aus Auftrag entfernen
- Etc.; analog Maßnahmen...





Herzlichen Dank  
für Ihre  
Aufmerksamkeit!



# Vielen Dank!



Diese Folien zum Anwenderkreis novaKANDIS wurden herausgegeben von:

**CADMAP Consulting Ingenieurgesellschaft mbH**

**Weserstr. 101**

**D-45136 Essen**

**Fon: (0201) 82765-0**

**Fax: (0201) 82765-82**

**Alle Rechte vorbehalten**

CADMAP Consulting Ing. mbH behält sich das Recht vor, Änderungen an den Spezifikationen und anderen Inhalten der Publikation ohne vorherige Ankündigung vorzunehmen.

Diese Publikation darf ohne Zustimmung von CADMAP Consulting Ing. mbH nicht kopiert werden und ist für die alleinige Benutzung durch CADMAP-Kunden bestimmt.

KANDIS ist eingetragenes Warenzeichen der CADMAP Consulting Ingenieurgesellschaft mbH.

ESRI, ArcView, ArcIMS, ArcFM und ArcGIS sind eingetragene Markenzeichen von ESRI Inc..

ArcFM UT BASE ist ein Produkt der AED-SICAD AG.

ORACLE ist eingetragenes Warenzeichen der Oracle Corporation.

INFORMIX ist eingetragenes Warenzeichen der Informix Software, Inc.

Acrobat ist eingetragenes Warenzeichen der Adobe Systems Inc.

MS-WINDOWS, WINDOWS NT/XP/2000 sind Warenzeichen der Microsoft Corp.