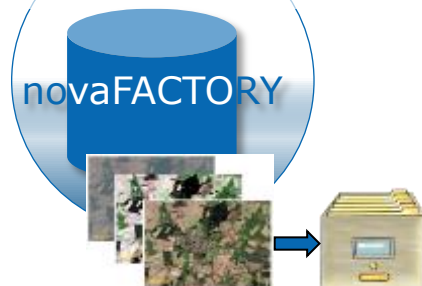


Neues Modul novaFACTORY Copernicus

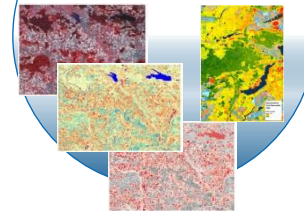
Automatisiertes Datenmanagement

SentinelArchiver
QuickStart



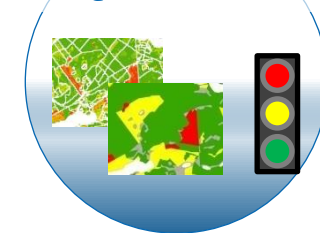
Datenqualifizierung

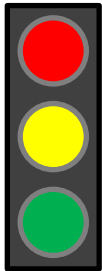
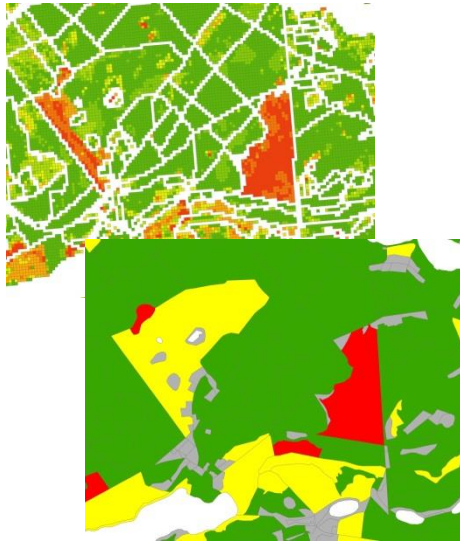
ChangeObserver



Datenanalyse

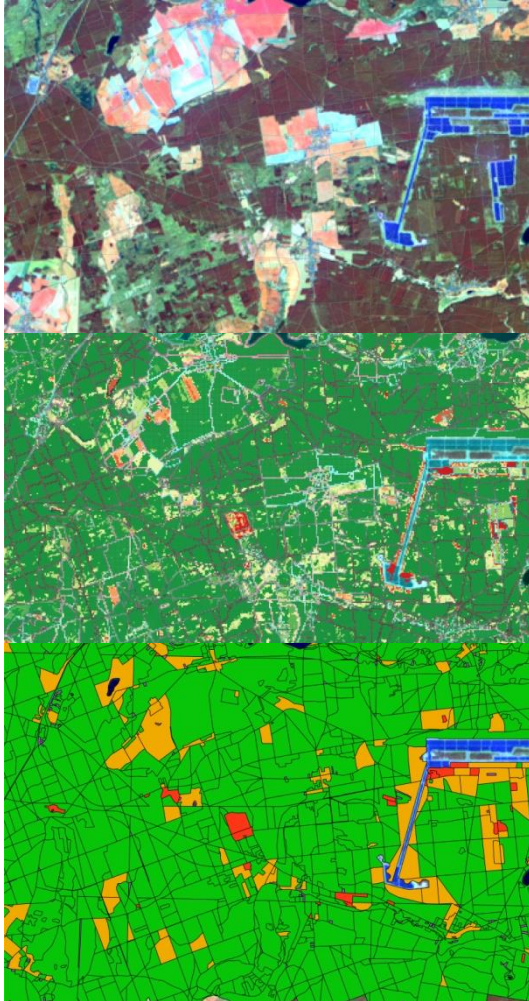
ChangeObserver
QuickStart





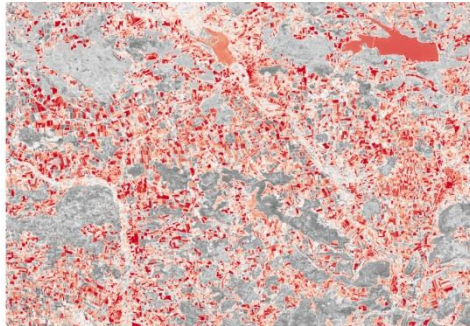
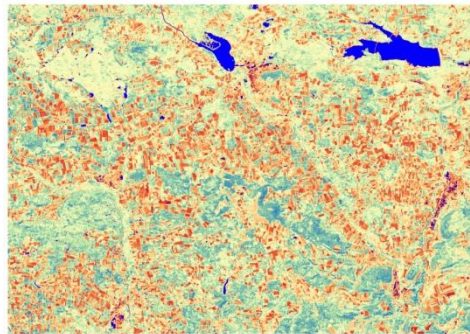
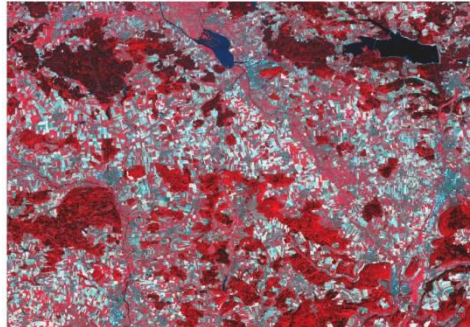
ChangeObserver

- Vergleich von aktuellem Satellitenbild und Vektordatensatz
- Ermittlung von Flächen mit veränderter Nutzung
- Basis: spektrale Signaturen der Satellitenbilddaten
- Ergebnisdarstellung im Ampelsystem
 - rot = verändert
 - gelb = evtl. verändert
 - grün = unverändert



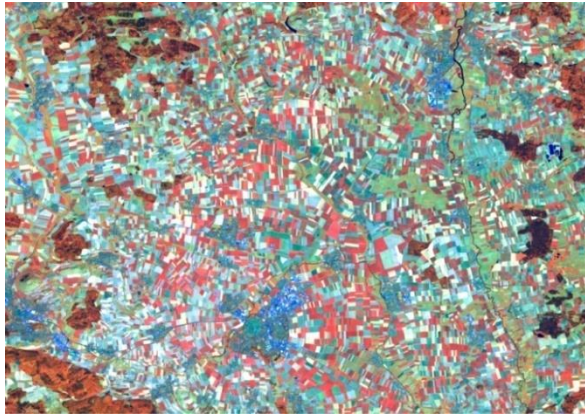
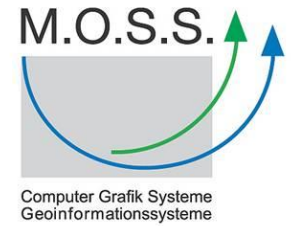
ChangeObserver – weitere Themen

- Integration von zwei Satellitenbildern aus einem Jahr
 - Jahreszeiten berücksichtigen
- Integration von Orthofotos
 - höhere Auflösung
- Integration von Radarbildern aus Sentinel-1
- Erweiterte Parametrierung



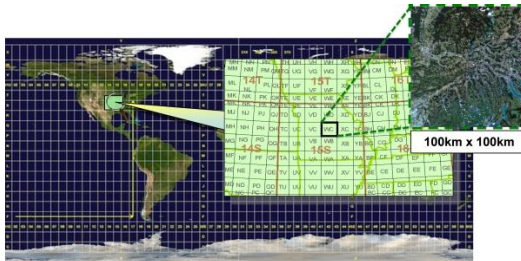
QuickStart

- Dynamische Generierung von neuen Produkten aus originalen Satellitendaten:
 - Farbkomposite
 - höher aufgelöste RGB-Bilder
 - verschiedene Indizes (NDVI, MSI)
- Informationsgewinn und Qualifizierung
 - automatisierte Aufbereitung
 - Einstieg in die Nutzung von Satellitendaten
 - für Bewertungs- und Entscheidungsprozesse



QuickStart – weitere Themen

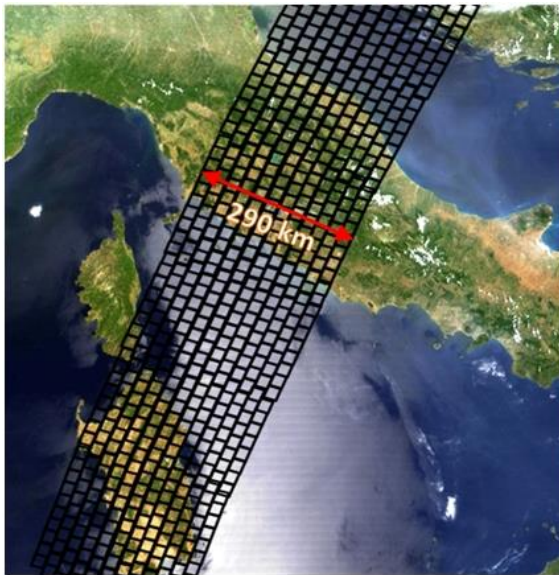
- Integration von Radardaten aus Sentinel-1
- **QuickStart +**
 - Erstellung von Zeitreihen mit optischen Daten
 - Erstellung von Zeitreihen mit Radardaten
 - Erstellung von Zeitreihen in Kombination
 - Berechnung von komplexen Indizes (z.B.: LAI, Biomasse)



Die Herausforderung

- „The S-1 Scientific data Hub Rolling Archive maintains the latest 2 months of products for download via HTTP.“ (Quelle: ESA)
- „A maximum of 2 concurrent downloads per user is allowed in order to ensure a download capacity for all users.“ (Quelle: ESA)
- Der Anwender muss für sein Anwendungsgebiet selbstverantwortlich ein Datenarchiv aufbauen.
- Das interaktive Tool erfordert Expertenwissen.

Die Lösung – der novaFACTORY Sentinel Archiver



- Kontinuierlicher, automatischer Download von Sentinel-Daten
- Blattschnittfreie Aufbereitung und Archivierung in novaFACTORY
- Frei definierbares Interessensgebiet und Archivierungslevel
- Generierung von Zeitreihen
- Einmalige Konfiguration AOI (Area of Interest), Produkttypen (Produkt ID, Orbit, Bänder/Polarisation...), Archivierungshäufigkeit
- Einbindung QuickStart zur Datenveredelung