

SentinelArchiver

Download- und Prozessierungsdienst für Copernicus-Daten

Satellitengestützte Fernerkundungsdaten finden derzeit durch das europäische Erdbeobachtungsprogramm Copernicus große Aufmerksamkeit. Die Sentinel-Satelliten sind die Erdbeobachtungssatelliten des Copernicus-Programms.

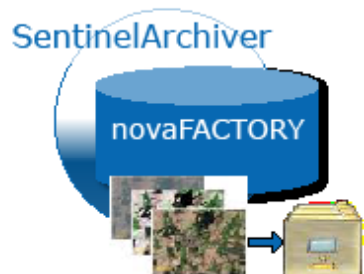
Insbesondere durch die kostenfreie Bereitstellung der Bilder finden diese zunehmend Verbreitung. Die Bilder haben eine hohe räumliche und zeitliche Auflösung und erweitern somit die Anwendungsbereiche von Fernerkundungsdaten.

Sie möchten schnell und unkompliziert auf diese zugreifen und sie in Ihre Nutzungsprozesse integrieren? Mit dem Sentinel Archiver von M.O.S.S. erhalten Sie bedarfsgerecht und vollautomatisch Ihre Daten bereitgestellt.

Die Motivation

Der Standard-Zugriff auf die Copernicus-Daten stellt eine Hürde für die wirtschaftliche Nutzung der Daten dar:

- Der Anwender muss für sein Anwendungsgebiet selbstverantwortlich ein Datenarchiv aufbauen.
- Die Satellitenbilddaten liegen nur für einen gewissen Zeitraum zum Download bereit.
- Pro Benutzer sind maximal zwei gleichzeitige Downloads erlaubt.
- Das verfügbare interaktive Tool erfordert Expertenwissen und viele manuelle Arbeitsschritte.



Das Ziel

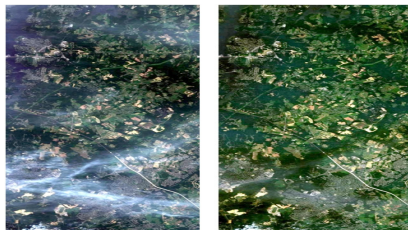
- Unkomplizierter und wirtschaftlicher Zugang zu den Daten des Copernicus-Programms
- Verstetigung des Einsatzes der Satellitenbilddaten, auch für Nicht-Fernerkundungsexperten
- Größere Nutzerkreise und damit höhere Wertschöpfung

Die Lösung – der SentinelArchiver

Der Softwaredienst „SentinelArchiver“ übernimmt die Datenbereitstellung und ermöglicht Ihnen daher die volle Konzentration auf die Nutzung. Eine lokale IT-Infrastruktur benötigen Sie dazu nicht.

Highlights:

- Kontinuierlicher, automatischer Download von Sentinel-Daten
- Cloudbasierter Storage für die bedarfsbezogene Zwischenlagerung der Sentinel-Daten
- Auf Wunsch blattschnittfreie Aufbereitung verschiedener Szenen
- Frei definierbares Interessensgebiet und Archivierungslevel
- Generierung von Zeitreihen in definierbaren Intervallen
- Automatische Bereinigung nicht mehr benötigter Daten
- Interaktive, nutzerspezifische Dienstkonfiguration über vielfältige Parameter wie Interessensgebiet, Produkttyp, Archivierungshäufigkeit und -dauer
- Datenbereitstellung der Produkte auch als Webdienst
- Konfigurierbare Datenveredelungsprozesse wie z.B. Wolkenfilter



ESRI, ArcGIS und ArcGIS Server sind Warenzeichen, eingetragene Warenzeichen oder Dienstleistungsmarken von ESRI in den Vereinigten Staaten, der Europäischen Gemeinschaft und bestimmten anderen Ländern. Alle anderen genannten Namen sind Warenzeichen oder eingetragene Warenzeichen der jeweiligen Firmen.
© 2016, M.O.S.S. Computer Grafik Systeme GmbH

M.O.S.S. Computer Grafik Systeme GmbH
Hohenbrunner Weg 13
82024 Taufkirchen
Telefon +49 89 66675-100
Telefax +49 89 66675-180
<https://www.moss.de>
info@moss.de

M.O.S.S. Computer Grafik Systeme GmbH
Buchenstraße 16 b
01097 Dresden
Telefon +49 351 89819-0
Telefax +49 351 89819-20
<https://www.moss.de>
info@moss.de