

Highlights

- Skalierbar durch modularen Aufbau
- Serviceorientiert
- Ergonomisches Benutzerinterface - ganz intuitiv
- Plattformunabhängig (Client, Server, GIS-System)
- Erweiterter Funktionsumfang bei Einsatz des ArcGIS® Servers
- Leistungsstarke Middleware
- Einfache Installation und Administration
- Unterstützung von OGC und Industriestandards
- Karten aus Google, Bing Maps und Open Street Map einbinden
- Systemübergreifende Arbeiten
- Komfortable Bearbeitung von GIS-Daten auch in Businessprozessen
- Visualisieren und Drucken beliebiger WMS-Datenquellen
- Leicht integrierbar in bestehende Arbeitsabläufe
- Unterstützung von barrierefreien Anwendungen

Neben der eigenstehenden Lösung bildet WEGA den Web-technischen Kern aller M.O.S.S. bzw. CADMAP Produktfamilien. Somit unterstützt die Lösung als Frontend der Prozesssteuerung von novaFACTORY den einfachen Zugriff auch auf geotopographische Daten und Veredelungsprozesse. Sie ermöglicht im Zusammenspiel mit envVision die verteilte Erfassung von Umwelt- und Wasserrechten, und unterstützt Auskunftsverfahren für Ver- und Entsorgungsunternehmen im Zusammenspiel mit novaKANDIS.

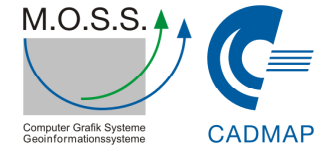
WEGA ist ein vollständiger Web Map Client, der ohne eigene Programmierleistung sofort in jede Umgebung integriert werden kann.

ESRI und ArcGIS sind Warenzeichen, eingetragene Warenzeichen oder Dienstleistungsmarken von ESRI in den Vereinigten Staaten, der Europäischen Gemeinschaft und bestimmten anderen Ländern. Alle anderen genannten Namen sind Warenzeichen oder eingetragene Warenzeichen der jeweiligen Firmen.

© Bildquelle Seite 1: UggBoyUggGirl, CC BY 3.0, flickr.com
© 2013, M.O.S.S. Computer Grafik Systeme GmbH

M.O.S.S. Computer Grafik Systeme GmbH
Hohenbrunner Weg 13
82024 Taufkirchen
Telefon +49 89 66675-100
Telefax +49 89 66675-180
<http://www.moss.de>
info@moss.de

CADMAP Consulting Ingenieurgesellschaft mbH
Weserstraße 101
45036 Essen
Telefon +49 201 82765-0
Telefax +49 201 82765-82
<http://www.cadmap.de>
info@cadmap.de



WEGA die M.O.S.S. Web-Technologie

Die Nutzbarkeit von Geodaten und Funktionen im Internet ist eine Kernanforderung der vernetzten Geodatenwelt, der die Firmen M.O.S.S. und CADMAP Rechnung tragen. WEGA ist ein Client-Server basiertes Web-GIS. Die aktuelle Generation basiert auf dem ArcGIS® API for JavaScript der Firma ESRI. Der Client steht ohne lokale Installationen an jedem Arbeitsplatz zur Verfügung. Eine Softwareaktualisierung erfolgt rein serverseitig.

WEGA enthält mit dem Modul RBA eine Middleware zur einfachen Konfiguration und Autorisierung durch zentrale Administratoren. Der Client wird durch verschiedene internationale Standards, wie z.B. OGC WMS, WFS oder ArcGIS® Server Kartendienste unterstützt. WEGA ist modular und skalierbar aufgebaut. Auf einem Grundmodul aufsetzend, bietet M.O.S.S. fachspezifische Zusatzmodule wie z.B. RedLine oder Geodokumentenmanagement.

Die Lösung

Die Bedienung Ihrer Web-Anwendung soll für die Anwender leichter werden? Es ist ausgehend von heterogenen und dynamischen Datenbeständen, eine schnelle, einfachere und kostengünstigere Bereitstellung für eine breite Nutzerbasis gesucht?

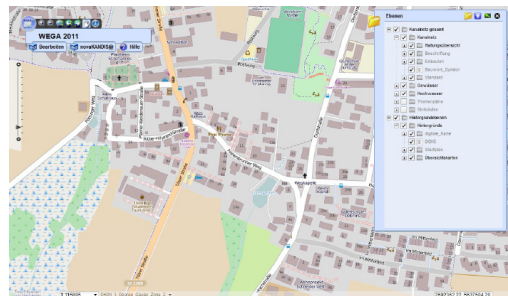
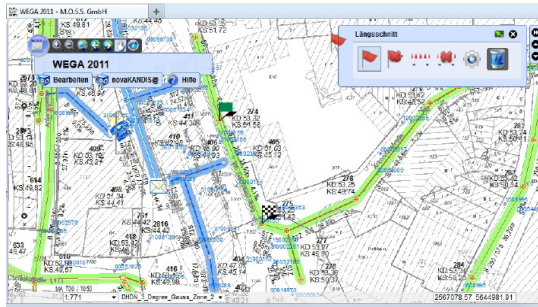
Diese Anforderung erfüllt das Produkt WEGA.

Der WEGA-Client ist in der Lage auf Basis einer serviceorientierten Architektur auf unterschiedlichste Geodatendienste zuzugreifen. Er unterstützt internationale und offene Standards und ist somit im besten Sinne interoperabel.

Die bereits vorhandenen Workflows sind dabei eingebunden.

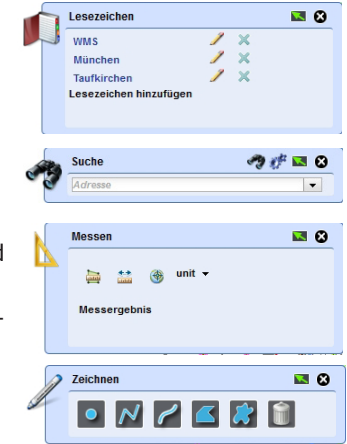
Unterstützte Dienste und Datenquellen

- OGC WMS
- OGC WMS-T
- OGC WFS
- OGC WCS
- ArcGIS® Server Image Service
- ArcGIS® Server Tiled Map Service
- ArcGIS® Server Feature Service
- ArcGIS® Server Geometry Service
- ArcGIS® Server Geocoding Service
- ArcGIS® Server Dynamic Map Service
- Google Maps
- Bing Maps
- Open StreetMap



Funktionsumfang

- Hohe Interaktivität
- Professionelles hochauflösendes Drucken
- Anzeigen und Editieren von Vektordaten über das Web
- Adresssuche für Kartennavigation
- Messen und Flächenberechnung in der Karte
- Navigation in der Kartenansicht mittels Zoom und Pan
- Wechsel des Koordinatensystems für die Kartenanzeige
- Hinzufügen und Abschalten von Geodaten und Diensten für die Kartendarstellung
- Rollenbasierte Konfiguration des Clients auf Funktionalität, Daten und Diensten



Modulübersicht

- Modul novaKANDIS@ Ihr Kanalnetz in der Webauskunft
- Modul GDM@ für das professionelle, webbasierte Geodokumentenmanagement
- Modul novaFACTORY@ die Expressvariante für die Geodatenabgabe
- Modul RedLine für professionelles Redlining mit Projektverwaltung
- Modul Locator Ihre Suchhilfe via Inter- und Intranet
- Modul GENERIC für das Sachdatenhandling verschiedener Datenquellen

