



Plattformunabhängige Bereitstellung Ihrer 3D-Daten als 3D PDF

Mit dem Exportformat 3D PDF bietet novaFACTORY eine komfortable Weitergabe von 3D-Daten an Dritte. Insbesondere dort, wo weder novaFACTORY noch eine 3D-fähige GIS-Umgebung zur Verfügung stehen, stellt das 3D PDF Format eine ideale plattformunabhängige Möglichkeit für den Austausch von 3D-Geoinformation zur Verfügung, da es von kostenfreien PDF-Readern unterstützt wird.

Export aus novaFACTORY

Beim Export Ihrer CityGML-Daten ist das **Dateiformat 3DPDF** auszuwählen, sowie das gewünschte **Seitenformat** einzustellen.

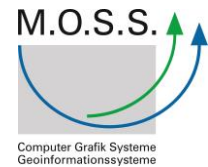
Dateiformat	3DPDF
Seitenformat	DIN A4 (210 x 297 mm) <input checked="" type="radio"/> <input type="radio"/>
Seitenränder	15 mm oder % <small>Alle X, Y Links, Rechts, Oben, Unten</small>
Koordinaten runden auf	3 Dezimalstellen
Texturqualität	100 %
Attribute ausgeben	<input type="radio"/> keine Ausgabe <input checked="" type="radio"/> für Adobe Acrobat Reader <input type="radio"/> als Auflistung <input type="radio"/> in Namespace
Kein JavaScript in PDF erstellen	<input type="checkbox"/>

Die Werte sind bereits für die Ausgabe optimiert und können wie abgebildet übernommen werden. Weitergehende Informationen zu den einzelnen Optionen entnehmen Sie bitte der Online-Hilfe.

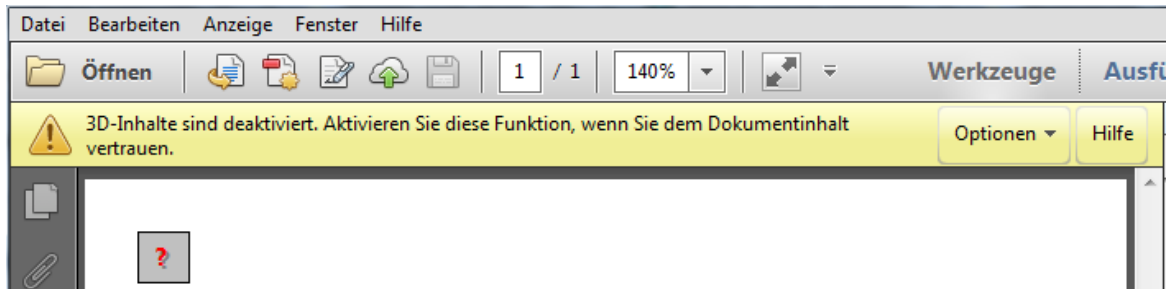
Die Attributdaten werden in einem Acrobat Reader konformen Format in der Exportdatei ausgegeben. Diese Attribute können direkt vom Adobe Acrobat Reader ausgelesen, angezeigt und später auch als XML oder CSV exportiert werden.



Tipps & Tricks



Erforderliche Voreinstellungen im Adobe Acrobat Reader



Falls in Ihrem PDF-Dokument keine Daten angezeigt werden können und stattdessen diese Meldung erscheint: „3D-Inhalte sind deaktiviert. Aktivieren Sie diese Funktion, wenn Sie dem Dokumentinhalt vertrauen“, ist Folgendes zu tun:

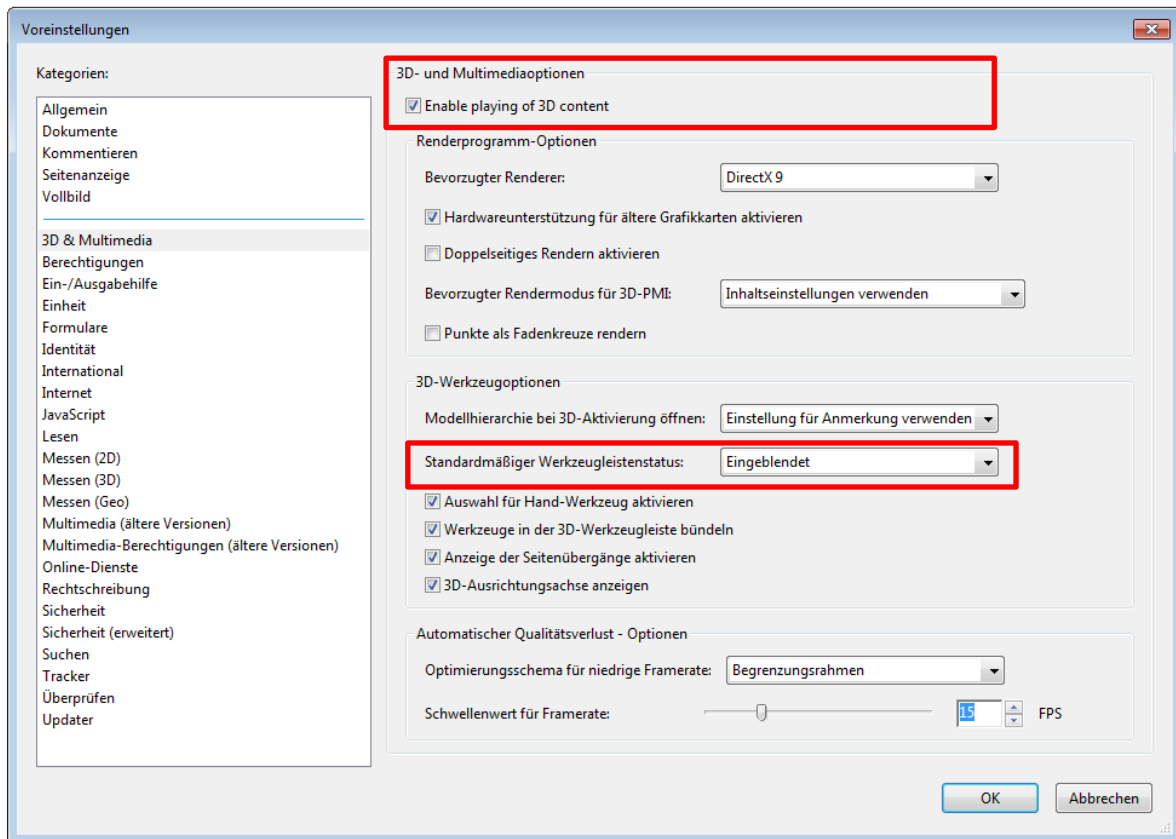
Entweder bestätigen Sie über Optionen bei jedem Start des Readers, dass Sie *diesem Dokument vertrauen*. Besser für die dauerhafte Benutzung ist, die Voreinstellung im Adobe Acrobat Reader für 3D & Multimedia anzupassen, wie auf der folgenden Seite dargestellt. Gehen Sie hierzu im Adobe Acrobat Reader zu *Bearbeiten – Voreinstellungen – 3D & Multimedia*. Setzen Sie den Haken bei *„Enable playing of 3D content“*



Empfohlen wird außerdem, die hier angezeigte Werkzeugleiste in Acrobat Reader immer einzublenden. Über *Standardmäßiger Werkzeugleisten-status - Eingebledet*.



Tipps & Tricks



Navigation in Adobe Acrobat Reader

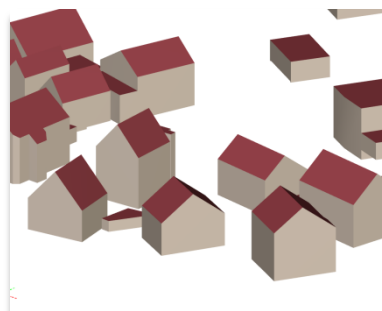
Mit dem Scrollrad der Maus können Sie in die Grafik hinein und herauszoomen. Bei gedrückter rechter Maustaste wird die Ebene gekippt.

Model-Rendermodus der Grafik

- Transparenter Begrenzungsrahmen
- ✓ Durchgehend
- Transparent
- Gefülltes Drahtmodell
- Illustration
- Gefüllte Kontur
- Schattierte Abbildung
- Begrenzungsrahmen
- Transparente Begrenzungsrahmenkontur
- Drahtmodell
- Schattiertes Drahtmodell
- Transparentes Drahtmodell
- Ausgeblendetes Drahtmodell
- Scheitelpunkte
- Schattierte Scheitelpunkte



Wie die Daten in der Grafik angezeigt werden, wird im Model-Rendermodus eingestellt.

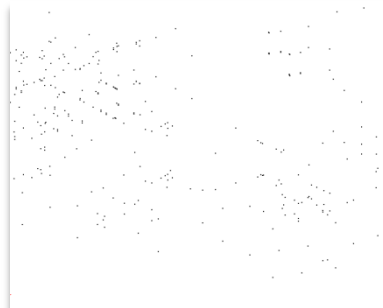
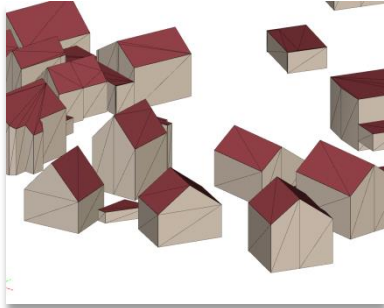


Empfohlen wird die Einstellung „Durchgehend“.

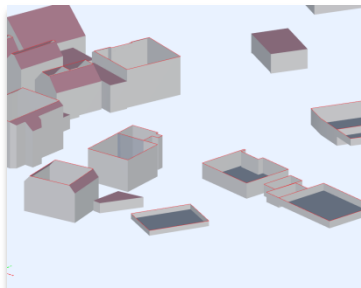


Tipps & Tricks

Möglich ist aber auch eine Darstellung z.B. als Drahtmodell oder nur als Punktwolke.



Darüber hinaus kann auch der Querschnitt angezeigt werden.



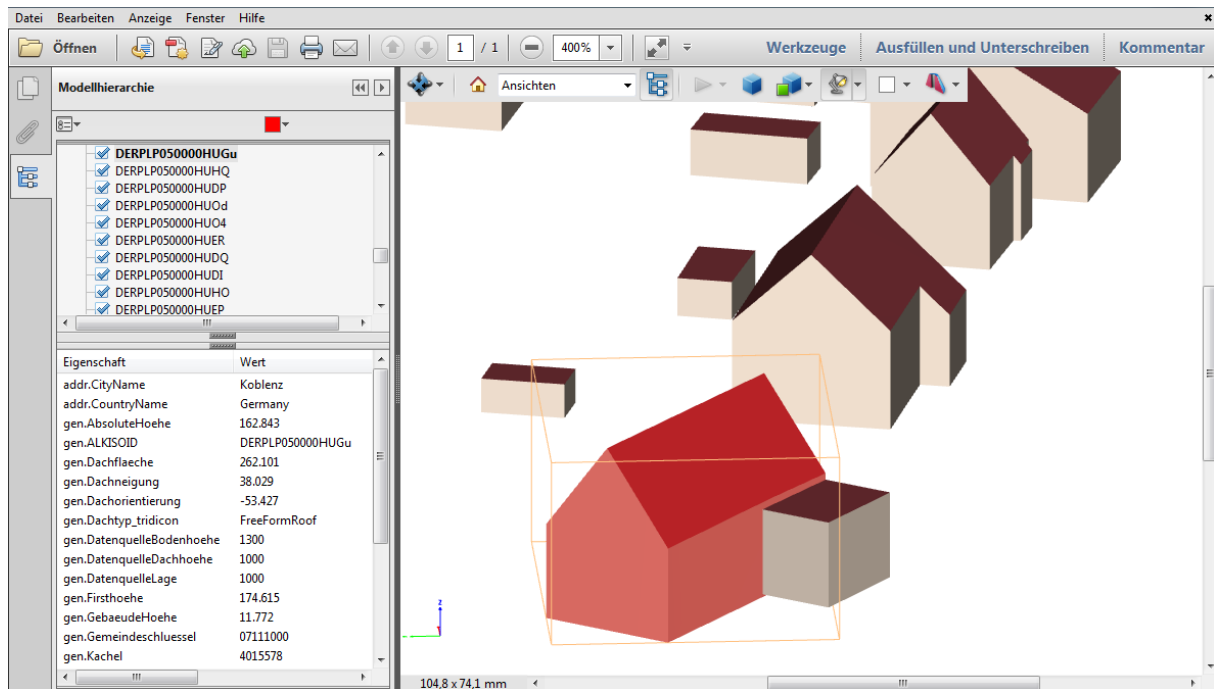


Tipps & Tricks

Attributansicht der exportierten 3D Daten in Adobe Acrobat Reader

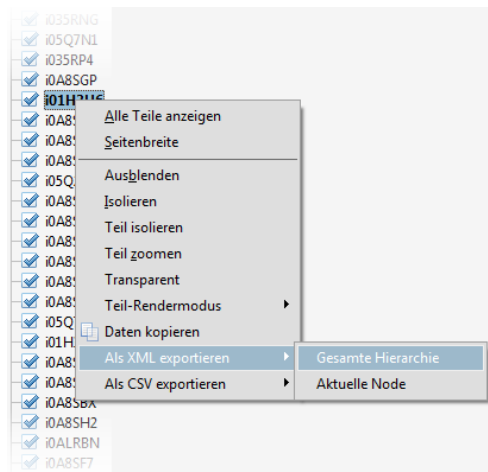


Bei einem 3D PDF Export mit der Standardoption „für Adobe Acrobat Reader“ können die Sachdaten direkt eingesehen werden. Selektieren Sie dazu das gewünschte Objekt und schalten Sie die *Modellhierarchie* ein.



Quelle: Geobasisdaten der Vermessungs- und Katasterverwaltung Rheinland-Pfalz

Export der Attributdaten als XML oder CSV Datei

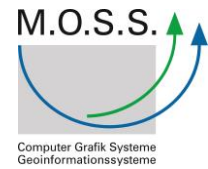


Adobe Acrobat Reader erlaubt den Export der Metadaten als XML oder CSV. Die Exportfunktionen finden Sie im Kontextmenü, das Sie bei einem Rechtsklick auf das gewählte Objekt bekommen.

So können CityGML-Attribute einfach in eine XML|CSV-Datei extrahiert werden.



Tipps & Tricks



Herausgegeben von:

M.O.S.S. Computer Grafik Systeme GmbH

Hohenbrunner Weg 13

D-82024 Taufkirchen

Fon: (089) 66675-0

Fax: (089) 66675-180

Alle Rechte vorbehalten

M.O.S.S. Computer Grafik Systeme GmbH behält sich das Recht vor, Änderungen an den Dokumenten und anderen Inhalten der Publikation ohne vorherige Ankündigung vorzunehmen.

Diese Publikation darf ohne Zustimmung von M.O.S.S. Computer Grafik Systeme GmbH nicht kopiert werden und ist für die alleinige Benutzung durch M.O.S.S.-Kunden bestimmt.

KANDIS ist eingetragenes Warenzeichen der CADMAP Consulting Ingenieurgesellschaft mbH.

ESRI, ArcView, ArcIMS, ArcFM und ArcGIS sind eingetragene Markenzeichen von ESRI Inc..

ArcFM UT BASE ist ein Produkt der AED-SICAD AG.

ORACLE ist eingetragenes Warenzeichen der Oracle Corporation.

SQL Server ist eingetragenes Warenzeichen der Microsoft Corp.

Acrobat ist eingetragenes Warenzeichen der Adobe Systems Inc.

MS-WINDOWS, WINDOWS XP/Vista/7 sind Warenzeichen der Microsoft Corp.